

1924—1931 — директор Марийского республиканского научно-краеведческого музея



Здание Марийского музея на улице Карла Маркса.

В 1992 г. — присвоен статус «Национальный музей РМЭ им. Т. Е. Евсева»

Благодаря неутомимой деятельности музей приобрел уникальные коллекции по этнографии народа мари.



В 1931 арестован по обвинению в участии в «буржуазно интеллигентской группировке и шпионской деятельности»

В 1937 г. — приговорен к расстрелу

## Литература о жизни и творчестве

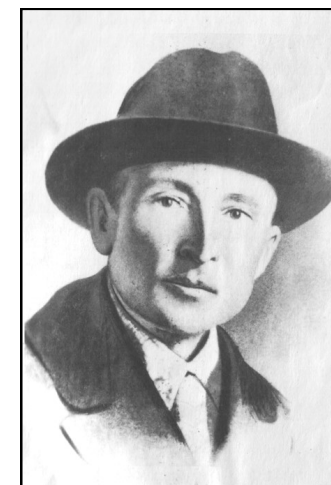
1. Тимофей Евсевьев: этнографические коллекции.— Йошкар-Ола: Мар. Книжное изд-во\ 2002.—148 с., ил.
2. Моркинский район: Сборник документальных очерков. — Йошкар-Ола: комитет РМЭ по делам архивов, 2004.—320с. ил.
3. Краевед Т. Е. Евсевьев М, 1988
4. Мар. биографическая энциклопедия. Йошкар Ола, 2007.



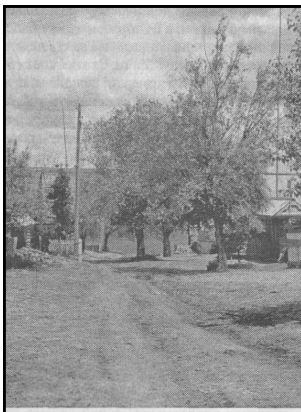
МБУК «Моркинская центральная библиотека»  
краеведческий сектор

## «Исследователь этнографии марицев»

(125 лет — Т. Е. Евсеву,  
краеведу, этнографу)



Морки,  
2012



Тимофей Евсеевич Евсеев (Евсевьев) родился 1 февраля 1887 года в деревне Азъял Моркинского района в бедной крестьянской семье.

1896—1900гг. — учеба в Азъяльской церковно-приходской школе.



1902—1904 гг. — продолжает учебу в Аринской двухклассной школе.

1904 г. — Учитель сельских школ.

1905-1924 гг. — Переводчик супругов Вихмана в Морках.



Пояснительная под-

1906 г. - собиратель фольклорно-этнографических материалов (зарисовок, фотографии, коллекции вещей для Финно-угорского общества.



Маришцы-рыболовы на р. Илети.



Девушка-маришка в праздничном костюме.



Костюм маришцев северо-восточных кантонов МАО



Костюм маришцев Бирского кантона АССР.



Сцена из свадебного обряда маришцев Моркинского



Обработка конопли



Свадебная новозка



Маришская семья



Восточные маришцы



Удыр сий